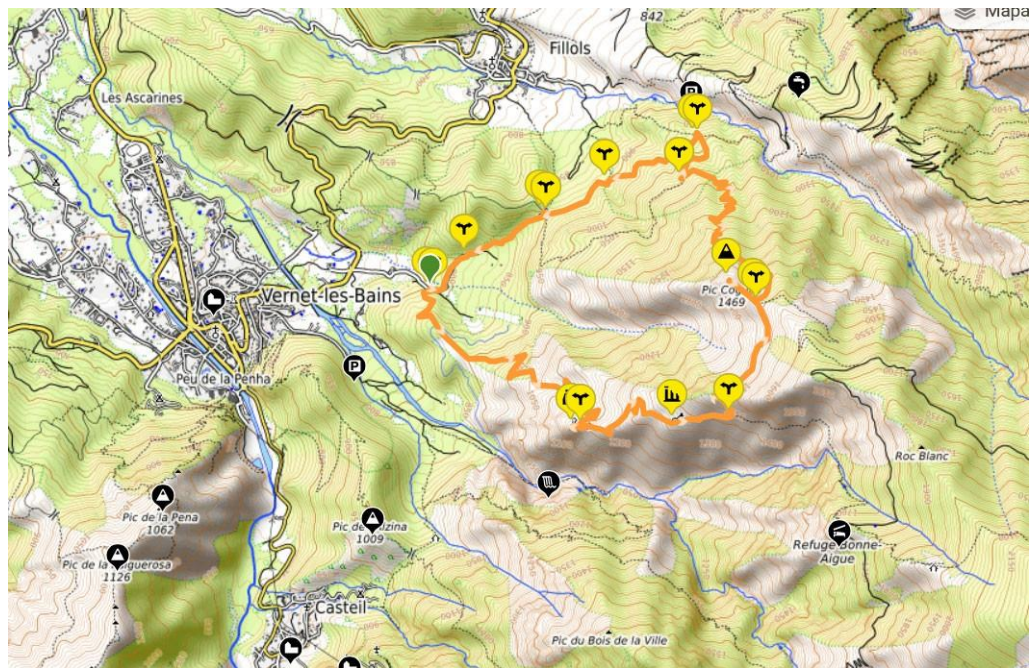


RUTAS Vernet les Bains

Domingo 2 de Agosto - Vernet-les-Bains – Pic Cogollo (Cogulló) – Col de Juell



Seccions complicadas a través das rochas no achegamento á cima do Pic Cogulló.

Distancia 10 km

Desnivel positivo 775 m Desnivel negativo 775 m

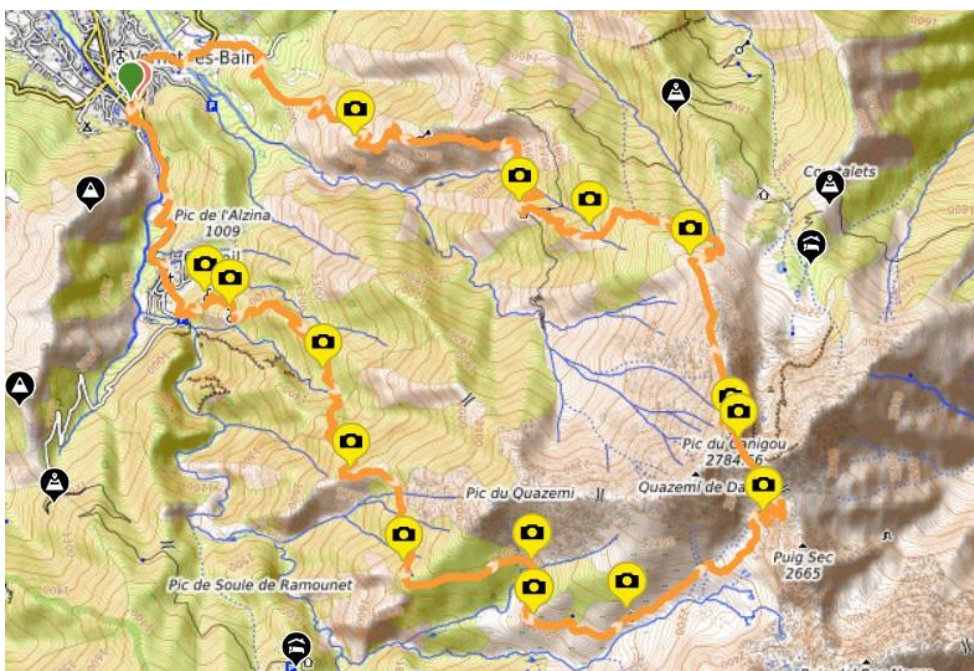
Dificultade técnica Moderado

Altitude máxima 1.499 m Altitude mínima 801 m

Tipo de ruta Circular

Tempo 4 horas

Luns 3 de Agosto - Pic do Canigout dende Vernet-les-Bains, circular



Roteiro esixente por un dos picos máis emblemáticos do Pireneo. A dificultade dependerá tamén do noso estado de forma.

Hai algún punto de auga tanto na subida como na baixada, importante se fai calor. O tramo máis técnico é a chegada á cima, á cheminea, hai que dicir que subila é máis fácil que baixala, hai xente que na baixada sofre pola sensación de vertixe e a pendente. Subindo pois ningún problema, unha pequena trepada fácil coa rocha fiable para poder collerse. A baixada tamén é esixente, hai que ter en conta os máis de 2000 metros de desnivel, o cansazo da subida, e o terreo, é todo carreiro pedregoso ata practicamente a chegada a Vernet.

Distancia 28 km

Desnivel positivo 2.086 m Desnivel negativo 2.086 m

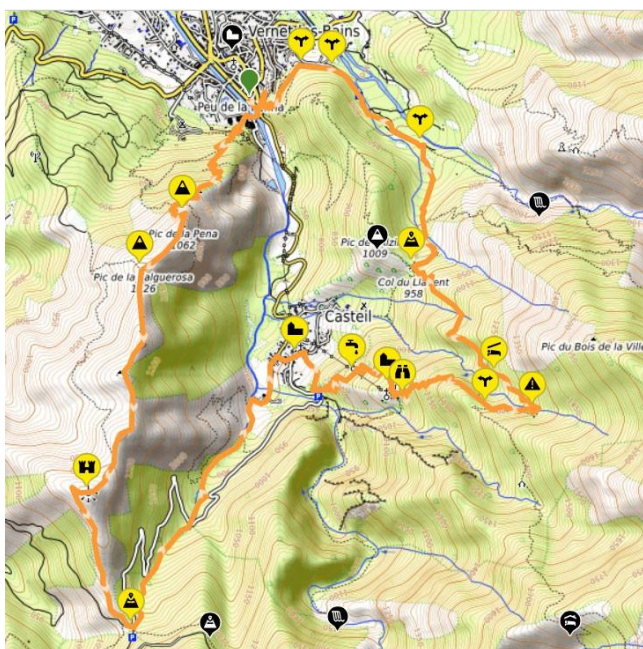
Dificultade Difícil (pola distancia e o desnivel).

Altitude máxima 2.677 m Altitude mínima 660 m

Tipo de ruta Circular

Tempo 9 h

Martes 4 de Agosto - La Pena - Torre de Goà - Coll de Jou - St. Martin du Canigou - Font del Bac dels Monjos



Partimos da ponte sobre o río Cady máis próximo ás termas. Entre varios dos edificios do balneario hai varios carteis amarelos que indican o inicio do carreiro de subida á Pena, emblemática montaña do pobo visible desde calquera punto que ten unha bandeira catalá na súa cima. A subida realízase por un forte zig-zag, inclinado pero ben marcado que atravesa o bosque. No último tramo, a cousa empínase e hai mesmo unha corda a modo de pasamanos bastante innecesaria xa que non é unha subida complicada. Desde a cima hai unhas vistas moi boas do pobo de Vernet e toda a súa contorna. Tras facer cima, seguiremos polo cordal, coroando o Pic da Falguerosa e atravesando varios outeiros ata alcanzar a famosa Torre de Goà, vella torre defensiva e punto máis alto deste cordal que pecha Vernet polo Oeste. Desde a torre, baixaremos por pista ao próximo Coll de Jau, importante porto de montaña e cruzamento de camiños. Alí tomaremos un carreiro marcado con sinais de BTT que nos levará por bosque ata o pobo de Casteil. En Casteil, tomaremos o camiño que sobe á Abadía de San Martín de Canigó. É unha estreita pista pavimentada que zig-zaguea e gaña un forte desnivel. A metade de subida hai unha ermida e unha fonte que nos pode vir ben. A visita á Abadía custa 8 euros https://www.visit-occitanie.com/es/fiche/patrimoine-culturel/abbaye-de-saint-martin-du-canigou-casteil_TFOPCULAR0660000008/

Xunto á espectacular abadía, de camiño á Font do Bac dels Monjos (cruzamento ben sinalizado), hai un estupendo miradoiro de visita obrigatoria desde onde se obtén unha magnífica vista da abadía. Agora toca subir por outro forte zig-zag á mencionada fonte. O camiño é moi bonito, sempre por bosque. O último tramo á fonte complícase un pouco pois o terreo é moi pendente. Hai varios pasamanos para asegurar o paso cando o carreiro estréitase e hai caída lateral pero son pasos fáciles se as condicións acompañan (terreo seco). Pasada a fonte, que máis ben é o nacedero dun arroyo, comezaremos a baixar por terreo escarpado e espectacular. Toparémonos cunha cabana de pedra e seguiremos baixando sen cesar ata o Coll de Llavent. Aquí temos a opción de volver a

Vernet coroando o Pic de l'Alzina, pero preferimos baixar polo bosque cara ao arroio de Saint-Vincent, onde está o famoso carreiro á Cascade de l'Anglais. Unha vez no camiño á ferverza, viraremos á esquerda e baixaremos a Vernet.

Tras pasar polo concorrido aparcadoiro e pisar un pouco de asfalto, desviarémonos á esquerda por unha pista. Pronto a pista tórnase nun precioso carreiro coñecido como Jardin d'Hiver. É un zig-zag moi cómodo que nos devolve ao momento de partida pero antes regalaranos a mellor panorámica do pobo de Vernet. Unha circular moi simpática que pode enganar un pouco. Os desniveis son fortes e o terreo accidentado na contorna da Font do Bac dels Monjos.

Distancia 14,27 km

Desnivel positivo 1.177 m Desnivel negativo 1.177 m

Dificultad técnica Moderado

Altitud máxima 1.323 m Altitud mínima 659 m

Tipo de ruta Circular

Tiempo 5 h sen contar visita ao monasterio

Martes 5 de Agosto - Vernet les bains, Casteil, col de Jou, Mariailles, Segales la Moura, Vernet



Distancia 26 km

Desnivel positivo 1.840 m Desnivel negativo 1.840 m

Dificultad técnica Moderado

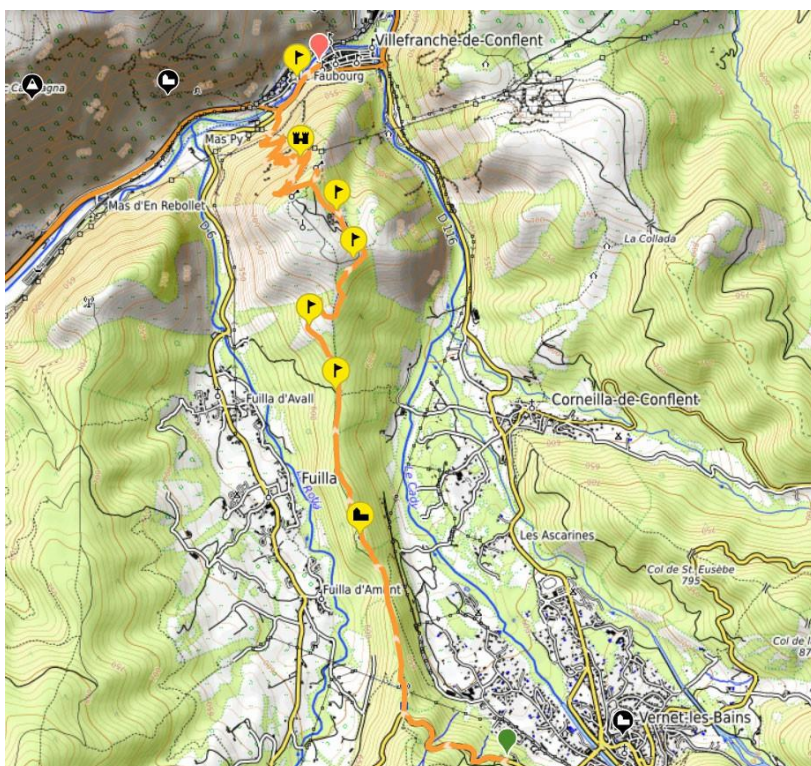
Altitud máxima 2.062 m Altitud mínima 733 m

Tipo de ruta Circular Tempo 8 h

Xoves 6 de Agosto -

Visita a Carcassonne

Venres 7 de Agosto - Vernet-les-Bains - Villefranche-de-Conflent – Vernet-les- Bains



Ruta circular que pasará polas murallas da cidade medieval de Villefranche de Conflent. Impresionante lugar declarado Patrimonio da Humanidade pola UNESCO. Construídas no século XVII por Vauban, as murallas rebosan historia, e forman parte do rico patrimonio de Conflent.

<https://www.tourism-canigo.com/discovering/vaubans-fortifications/the-ramparts-of-villefranche-de-conflent>

Distancia 16 km

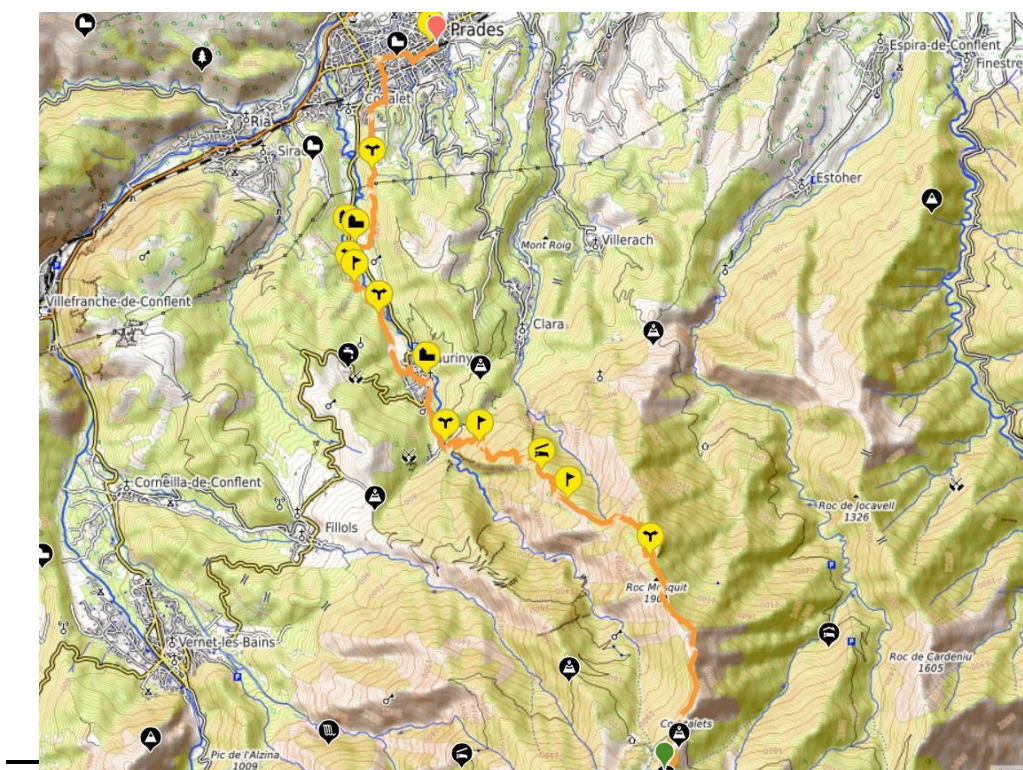
Desnivel positivo 600 m Desnivel negativo 600 m

Dificultade técnica Moderado

Altitude máxima 774 m Altitude mínima 455 m

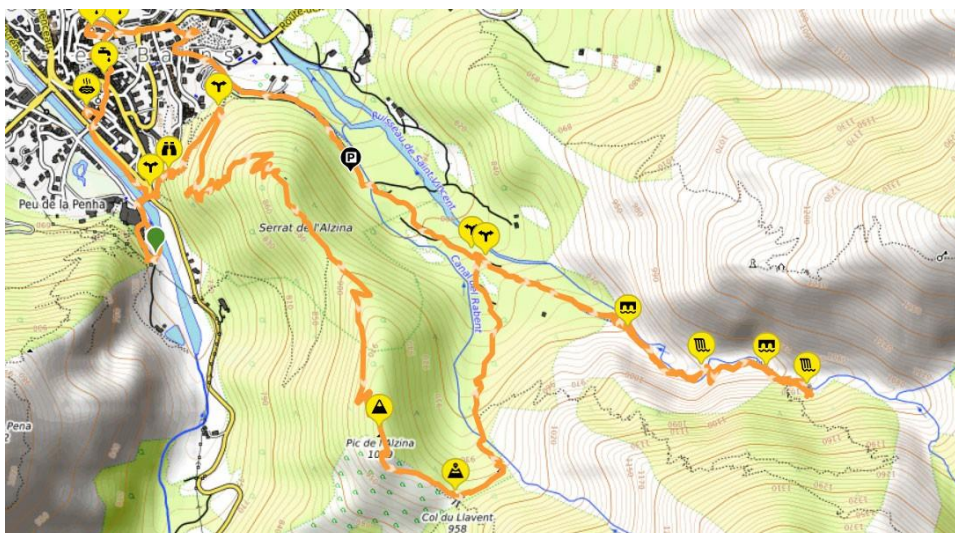
Tempo 4 h

Sábado 8 de Agosto – GR 83 - Prades – Taurinya – Refuge de Courtalets – Vernet les Bains



Distancia 26 km
Desnivel positivo 1800 m Desnivel negativo 1.400 m
Dificultad técnica Moderado
Altitud máxima 2.145 m
Tipo de ruta Sólo ida
Tempo 8 h

Domingo 9 de Agosto – Pic de l'Alzina, Cascade des Anglais e Cascade de Sant Vicenç



Roteiro circular desde o aparcadoiro das termas de Vernet-les-Bains para ir ver as fervezas do río Saint Vincent pasando pola cima do Pic l' Alzina (1009m). Empezamos o roteiro cruzando pola ponte das termas e, de fronte ao cruzar a estrada, atopámonos cunhas escaleiras que soben ao paseo dos miradoiros 'Rocher de Kipling' e 'Lle Belvédère', ten forte pendente que pode suavizarse empezando cara á esquerda ao pobo e buscando un carreiro sen escaleiras cara a ese paseo. Unha vez nos miradoiros, tomaremos dirección sur-este por senda PR moi marcada, que nos leva por bosques cara ao pico sen moito esforzo. Seguiremos a senda descendendo sen perda ata o Coll de Llavent (cruzamento de camiños), e tomaremos carreiro PR en dirección ás fervezas, que descende directo ao río Sant Vincent. Xa no roteiro das fervezas, hai un panel de info. Viramos a dereita seguindo o carreiro, moi marcado, que cruza o río en varias ocasións por pontes sucesivas ata atopar a primeira 'Cascade du Saint Vincent' e, uns chanzos de pedra máis arriba, a 'Cascade des Anglais'. A pendente intensifícase por tramos, recomendables bastóns de sendeirismo. As pozas son de auga fría e non convidan ao baño pero ben relaxan os pés para afrontar a volta tras a subida. Desde as fervezas, volvemos desandando o camiño ata o pobo e aproveitamos para visitar o seu cemiterio, igrexas e lavadoiro.

Distancia 10,9 km

Desnivel positivo 577 m

Dificultade técnica Moderado

Desnivel negativo 577 m

Altitude máxima 1.027 m Altitude mínima 626 m

Tipo de ruta Circular

Tempo 3 horas